



## Inspiratie vragen

### **Politie 3.0 – Boston**

Onderzoekers van de universiteit van Michigan combineerden geografische data over de stad Boston met politie data over delicten en met data over de verkooplocaties van alcohol. Het virtuele resultaat van deze combinatie van data is een digitale kaart waarop misdaden tot in detail zijn terug te vinden, tijdstip, locatie en aanleiding. Het concrete resultaat van dit big data project is dat patronen kunnen worden herkend in criminele acties uit het verleden en op deze manier crimineel gedrag in de toekomst kan worden voorkomen in Boston.

### **Voradius**

Voradius combineert de voorraad-data van winkels en warenhuizen om klanten te helpen bij het vinden van een product of merk in hun beurt. In plaats van alles online te bestellen, kun je de Voradius app makkelijk online kijken waar je die nieuwe broek of trui even kunt passen bij jou in de buurt. Makkelijk zat want Voradius geeft je ook meteen informatie zoals de openingstijden, routebeschrijving en contactgegevens van de winkel waar je moet zijn.

---

## Commerciële partijen

### **Bol.com**

Koppeling van GITP demografische data met GITP persoonlijke kwaliteit scores om inzicht te krijgen in de categorie boeken die aansluit bij de ontwikkeling van klanten uit een bepaalde plaats. Voorbeeld: boeken over leiderschap, extravertie, assertiviteit, etc.

### **Kranten & tijdschriften**

Wervingscampagnes van kranten en tijdschriften gebeuren nu door het hele land, terwijl kranten en tijdschriften vaak aansluiten bij de normen en waarden, drijfveren, levenswijze van mensen. Met de data van GITP kunnen kranten en tijdschriften meer inzicht krijgen in welke steden en streken hun wervingscampagnes de meeste kans van slagen hebben.

### **UWV**

De gegevens van GITP kunnen UWV meer inzicht geven in de kwaliteiten en kenmerken van professionals in bepaalde functies, de adviezen die UWV geeft aan werkzoekenden kunnen hierdoor specifieker gemaakt worden.

### **Vacature-sites**

Voor jonge professionals is het lastig om op vacature-sites de juiste vacatures te vinden, welke termen gebruik je om te zoeken en welke termen gebruik je om jezelf te beschrijven? Welke kwaliteiten horen bij management functies? Met de data van GITP kan een dynamische wordcloud worden gemaakt voor werkzoekenden: zoektermen leveren een collectie aan woorden op die functies en kwaliteiten omschrijven. Voorbeeld: zoeken op 'product design' levert op: product manager, strategic designer, grafisch ontwerper, creativiteit, overzicht, etc.

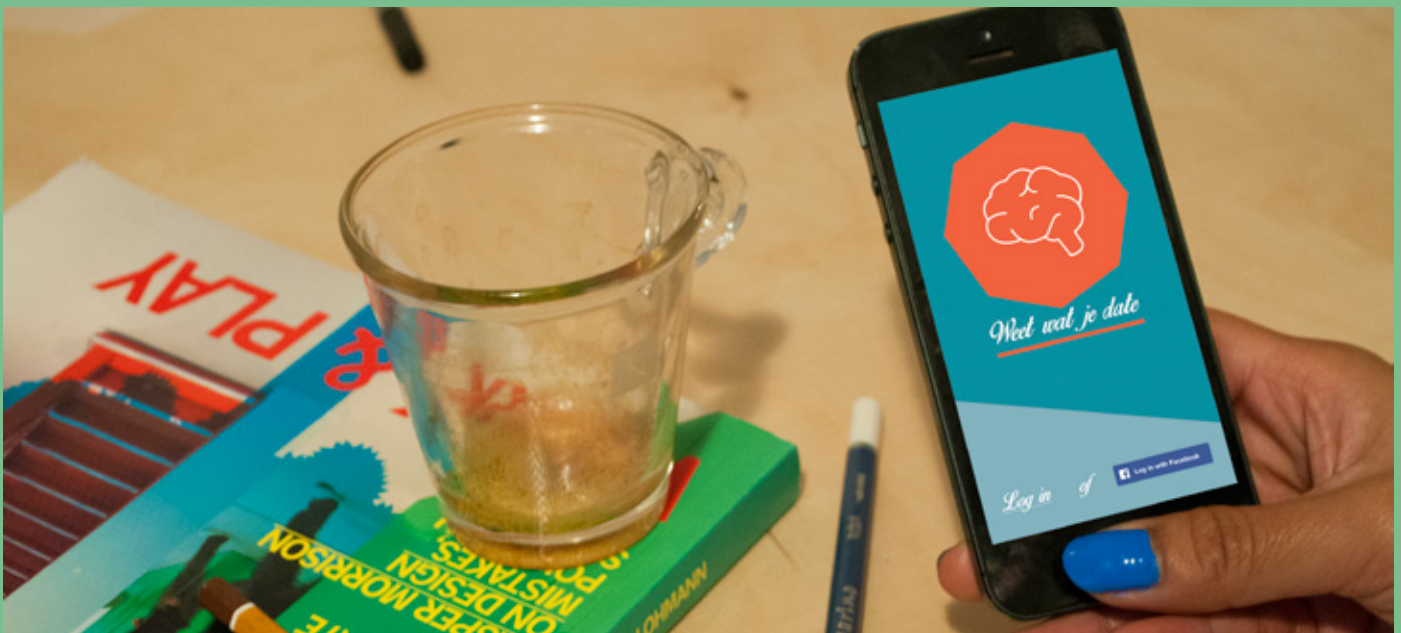


# Weet wat je date

## Het concept

De **'Weet Wat Je Date'** app verandert een vluchtige ontmoeting in een uitgebreide eerste blik! Na drie minuten praten in de kroeg weet je niet alleen zijn/haar naam en favoriete biermerk, maar in een handomdraai check je persoonskenmerken en kwaliteiten! Hoe meer je al te weten bent gekomen, hoe meer zekerheid de **'Weet Wat Je Date'** app je kan bieden, maar ook intuïtief kunnen we eigenlijk meer inschatten dan we in eerste instantie misschien denken.

**'Weet Wat Je Date'** biedt op een snelle manier inzicht in andere personen en helpt je een inschatting te maken of hij/zij eigenlijk is waar jij naar op zoek bent! Ga je het nog een kansje geven? Dan geeft de **'Weet Wat Je Date'** app suggesties voor dates op basis van jullie profielen en biedt voldoende gespreksstof!



## Hoe werkt het?

1. Na het downloaden van de app maak je eerst een persoonlijk profiel aan. Naast 'demografische' data zoals je naam, leeftijd en woonplaats, vul je ook je eigen persoonskenmerken in d.m.v. verschillende sliders. w
2. Nu kun je aan de slag en te weten komen wat je gaat daten! Heb je iemand ontmoet in de kroeg, supermarkt of sportschool? In de app vul je alles in wat je over hem of haar te weten bent gekomen. Een paar demografische feiten en daarna maak je een inschatting van een aantal persoonskenmerken. Gewoon doen, want een eerste indruk zit er niet vaak naast!
3. < de app koppelt nu deze gegevens aan de data van GITP >
4. Je date een bureaulamp! Je date een Rietveld stoel! Je date een citruspers! De data die je hebt ingevuld zijn gekoppeld aan de productprofielen in de app, deze productprofielen zijn op hun beurt weer gebaseerd op GITP data. Naast jouw inschatting, vertelt het productprofiel je meer over zijn/haar intelligentie, drijfveren en competentie profiel.
5. Jullie vluchtige ontmoeting is inmiddels veranderd in een bredere kennismaking, maar in hoe verre lijken jullie op elkaar? De app plaatst jullie profielen naast elkaar en maakt het makkelijk om te vergelijken. Welke eigenschappen en drijfveren hebben jullie gemeen?
6. Yes, je hebt een gave meid of vent gevonden! Dan kun je nu via de **'Weet Wat Je Date'** app een geschikte date uitzoeken a.d.h.v. jullie profielen. Ga naar de nieuwste sciencefiction film, bier proeven of sushi eten. Jij weet in ieder geval genoeg om het volgende gesprek te starten!

# Voor wie is het?

De **'Weet Wat Je Date'** app is bedoeld voor alle mannen en vrouwen die graag hun eerste indruk van iemand anders willen uitbreiden. De kosten voor het downloaden van de app zullen omstreeks 0,89 euro bedragen.

## Data en commerciële partners

De GITP data wordt gebruikt om de productprofielen in de app te creëren. Een Rietveld stoel is een strikt persoon met veel klasse en stijl, maar af en toe ongemakkelijk in de omgang. Een bureaulamp is een introvert en verlegen persoon, maar als je hem of haar leert kennen begint hij/zij zeker weten te stralen! Hoe meer data er van GITP beschikbaar wordt, des te nauwkeuriger worden de profielen.

Aan de hand van de profielen geeft de app suggesties voor geschikte dates. Deze suggesties kunnen werken op een advertentieprincipe: commerciële partijen betalen periodieke kosten om als suggestie te worden gegeven aan gebruikers van de app.

## Mock ups

### 1. Je eigen profiel



## 2. Zijn/haar profiel

*Haar profiel*

**Feiten**  
Wat weet je al van je nieuwe vlam?

Naam \_\_\_\_\_

Gehoortedatum \_\_\_\_\_

Woonplaats \_\_\_\_\_

Opleiding \_\_\_\_\_

Branche \_\_\_\_\_

[Volgende](#)

*Haar profiel*

**Persoonlijkheid**  
Hoe schat je haar persoonlijkheid in?

Extravert ————— Introvert

Hard ————— Vriendelijk

Nonchalant ————— Strict

Gevoelig ————— Stabiel

Conformistisch ————— Open

[Check it!](#)

*Je date een...*

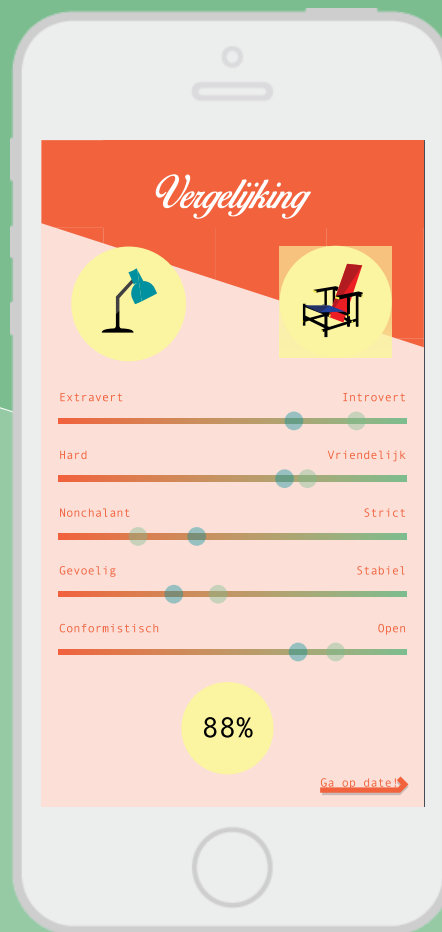
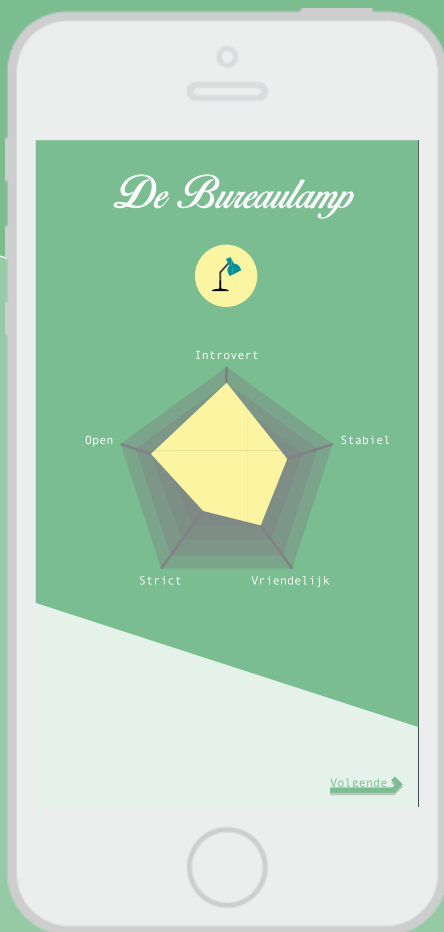


*Bureaulamp*

Een bureaulamp is introvert, verlegen, maar stralend!

[Volgende](#)

## 3. Vergelijk



*Ga op een date*

 88% 

 *Een avondje bios*  
Leer elkaar kennen zonder woorden.  
Bestel hier je kaartje.

 *Een lekker biertje*  
Ontdek samen nieuwe smaken  
Reserveer hier je tafel.

 *Ga bowlen*  
Laat je sportieve kant zien.  
Boek hier je baan.

 *G... de sauna*  
Een beetje gewaagd, we weten het,  
maar ach doe eens gek!